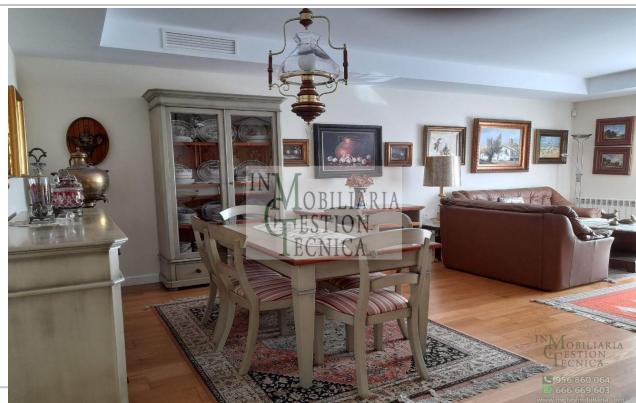




Referencia: **MGT-1331-11011357**  
 Tipo inmueble: Piso  
 Operación: Alquiler  
 Precio: **1.800 €**  
 Estado: Buen estado



Planta: 3  
 Población: El Puerto de Santa María  
 Provincia: Cádiz  
 Cod. postal: 11500  
 Zona: ANCLA



<b>M² construidos:</b> 90	<b>Suelo de:</b> parquet	<b>Aire acondicionado:</b> centralizado
<b>Garajes:</b> 1	<b>Agua caliente:</b> individual	<b>M² terraza:</b> 8
<b>Terraza(s):</b> 1	<b>Dormitorios:</b> 3	<b>Orientación:</b> sur
<b>Baños:</b> 2	<b>Exterior/Interior:</b> exterior	<b>Armarios:</b> 2

**Descripción:**

ALQUILER ANUAL, magnifico piso con amplias zonas verdes, piscina comunitaria, garaje y trastero.

---